

CAVAL  
CAR  
VANS CAVALCAR



CATALOGUE

## MODÈLE SPORT COURT

Charge utile  
1200 kg



Motorisations Euro 6 - Opel Movano\*\* : 130 ou 170  
Équipement cabine de série : GPS Europe, régulateur de vitesse, automatique des phares et des essui-glaces, bluetooth

### EQUIPEMENTS DE SÉRIE :

#### Partie chevaux :

- Sol en tapis martelé épais, collé et jointé
- Bât-flanc col de cygne polyester démontable
- 2 fenêtres 500x600mm à la tête des chevaux
- Supports de filets à foin
- Anneaux d'attaches réglables pour mousquetons
- Évacuation d'urine en laiton, avec vanne de fermeture
- Passages de roue « securit »
- Grand aérateur de toit multipositions
- Hayon projetant au dessus du pont
- Pont compensé par vérins à gaz, tapis de pont latté
- 2 anneaux d'attaches extérieurs en inox
- Caméra de surveillance
- Lumière d'ambiance à leds bleue
- Éclairages à leds

#### Sellerie :

- Sellerie entièrement fermée sous la tête des chevaux, 130 cm de haut, sans poteau central
- 2 portes filet
- 2 porte-selles

*\*\*autres marques possibles*



*\*varie suivant équipement*



cv.  
eur / limiteur de vitesse, climatisation, allumage  
ooth, airbag conducteur.

# MODÈLE LONG GRANDE SELLERIE

## CARROSSERIE :

- Face avant moulée monobloc polyester
- Panneaux de caisse de 30 mm isolés et imputrescibles, aux normes AFNOR NFT-57-950-1
- Structure de caisse aluminium
- Plancher polyester renforcé, isolé et imputrescible
- Couleur : peint en blanc

## CARACTÉRISTIQUES TECHNIQUES :

### Dimensions extérieures :

Longueur modèle sport court : 5,65 m  
Longueur modèle grande sellerie : 6,30 m  
Largeur : 2,09 m / Hauteur : 2,95 m

### Dimensions intérieures :

Longueur partie chevaux : 1,95 m  
Largeur par cheval : 1,00 m  
Hauteur : 2,28 m

### Poids :

PTAC : 3500 kg  
PTRA : 6000 kg (pour Opel Movano)  
6500 kg (pour Citroën 160 cv)



Passages de roues  
partie sellerie  
-  
Pont droit



# DOUBLE CABINE 5 PLACES ASSISES



Motorisations Euro 6 - Opel Movano\* 170 cv.  
Équipement cabine de série : GPS Europe, régulateur automatique des phares et des essui-glaces, bluetooth

## EQUIPEMENTS DE SÉRIE :

### Partie chevaux :

- Sol en tapis martelé épais, collé et jointé
- Bât-flanc col de cygne polyester démontable
- 2 fenêtres 500x600mm à la tête des chevaux
- Supports de filets à foin
- Anneaux d'attaches réglables pour mousquetons
- Évacuation d'urine en laiton, avec vanne de fermeture
- Passages de roue « securit »
- Grand aérateur de toit multipositions
- Hayon projetant au dessus du pont
- Pont compensé par vérins à gaz, tapis de pont latté
- 2 anneaux d'attaches extérieurs en inox
- Caméra de surveillance
- Lumière d'ambiance à leds bleue
- Éclairages à leds

### Sellerie :

- Sellerie entièrement fermée sous la tête des chevaux, 130 cm de haut, sans poteau central
- 2 portes filet
- 2 porte-selles
- 2 supports balais

*\*autres marques possibles*





eur / limiteur de vitesse, climatisation, allumage  
ooth, airbag conducteur.

## CARROSSERIE :

- Face avant moulée monobloc polyester
- Panneaux de caisse de 30 mm isolés et imputrescibles, aux normes AFNOR NFT-57-950-1
- Structure de caisse aluminium
- Plancher polyester renforcé, isolé et imputrescible
- Couleur : peint en blanc

## CARACTÉRISTIQUES TECHNIQUES :

### Dimensions extérieures :

Longueur : 6,30 m / Largeur : 2,09 m / Hauteur : 2,95 m

### Dimensions intérieures :

Longueur partie chevaux classique : 1,95 m  
Largeur par cheval : 1,00 m  
Hauteur : 2,28 m  
Partie double cabine : 70 cm de large

### Poids :

PTAC : 3500 kg  
PTRA : 6000 kg (pour Opel Movano)  
6500 kg (pour Citroën 160 cv)



Banquette arrière 3 places confortable avec  
ceintures de sécurité 3 points (homologuées)

-  
Moquette insonorisante

-  
Eclairage leds

-  
Filets de rangement



2 OU 3 PLACES ASSISES



Motorisations Euro 6 - Opel Movano\* 170 cv.  
Équipement cabine de série : GPS Europe, régulateur automatique des phares et des essui-glaces, bluetooth

### EQUIPEMENTS DE SÉRIE :

#### Partie chevaux :

- Sol en tapis martelé épais, collé et jointé
- Bât-flanc col de cygne polyester démontable
- 2 fenêtres 500x600mm à la tête des chevaux
- Supports de filets à foin
- Anneaux d'attaches réglables pour mousquetons
- Évacuation d'urine en laiton, avec vanne de fermeture
- Passages de roue « securit »
- Grand aérateur de toit multipositions
- Hayon projetant au dessus du pont
- Pont compensé par vérins à gaz, tapis de pont latté
- 2 anneaux d'attaches extérieurs en inox
- Caméra de surveillance
- Lumière d'ambiance à leds bleue
- Éclairages à leds

#### Sellerie :

- Sellerie entièrement fermée sous la tête des chevaux, 130 cm de haut, sans poteau central
- 2 portes filet
- 2 porte-selles
- 2 supports balais

*\*autres marques possibles*



Porte latérale

- 

Espace de rangement / Divers aménagements

- 

Possibilité d'ajouter une ou plusieurs couchette(s) rabattable(s)





eur / limiteur de vitesse, climatisation, allumage  
ooth, airbag conducteur.

## CARROSSERIE :

- Face avant moulée monobloc polyester
- Panneaux de caisse de 30 mm isolés et imputrescibles, aux normes AFNOR NFT-57-950-1
- Structure de caisse aluminium
- Plancher polyester renforcé, isolé et imputrescible
- Couleur : blanc

## CARACTÉRISTIQUES TECHNIQUES :

### Dimensions extérieures :

Longueur : 6,30 m / Largeur : 2,09 m / Hauteur : 2,95 m

### Dimensions intérieures :

Longueur partie chevaux classique : 1,95 m  
Largeur par cheval : 1,00 m  
Hauteur : 2,28 m  
Partie double cabine : 70 cm de large

### Poids :

PTAC : 3500 kg  
PTRA : 6000 kg (pour Opel Movano)  
6500 kg (pour Citroën 160 cv)



3 PLACES ASSISES  
GRANDE SELLERIE



Motorisations Euro 6 - Opel Movano\* 170 cv.  
 Equipement cabine de série : GPS Europe, régulateur automatique des phares et des essui-glaces, bleu

**EQUIPEMENTS DE SÉRIE :**

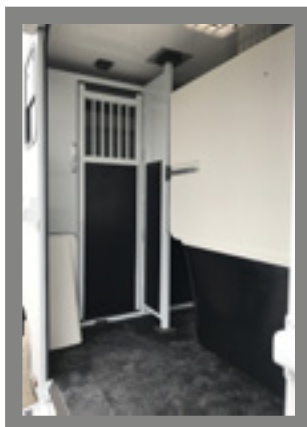
**Partie chevaux :**

- Sol en tapis martelé épais, collé et jointé
- Passages de roues « sécurit »
- Grand bât-flanc plein polyester coulissant
- 2 portes indépendantes à la tête des chevaux avec accès sellerie
- 2 fenêtres 500x600mm à la tête des chevaux
- Anneaux d'attaches réglables pour mousquetons
- Évacuation d'urine en laiton, avec vanne de fermeture
- Grand aérateur de toit multipositions
- 2 volets au dessus du pont
- Pont compensé par vérins à gaz, tapis de pont latté
- 2 anneaux d'attaches extérieurs en inox
- Caméra de surveillance
- Lumière d'ambiance à leds bleue
- Éclairages à leds

**Sellerie :**

- Sellerie accessible depuis la partie chevaux par 2 portes indépendantes
- 2 portes filet
- 2 porte-selles
- 2 supports balais

*\*autres marques possibles*





neur / limiteur de vitesse, climatisation, allumage  
tooth, airbag conducteur.

5 PLACES ASSISES

### CARROSSERIE :

- Face avant moulée monobloc polyester
- Panneaux de caisse de 30 mm isolés et imputrescibles, aux normes AFNOR NFT-57-950-1
- Structure de caisse aluminium
- Plancher polyester renforcé, isolé et imputrescible
- Couleur : peint en blanc

### CARACTÉRISTIQUES TECHNIQUES :

#### Dimensions extérieures :

Longueur : 6,30 m / Largeur : 2,09 m / Hauteur : 2,95 m

#### Dimensions intérieures :

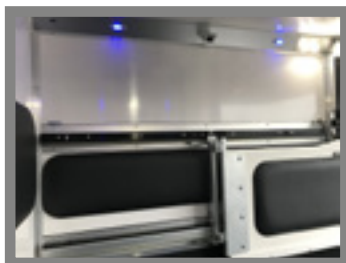
Longueur partie chevaux : 2,50 m  
Largeur par cheval : 1,00 m  
Hauteur : 2,28 m  
Partie double cabine : 70 cm de large

#### Poids :

PTAC : 3500 kg  
PTRA : 6000 kg (pour Opel Movano)  
6500 kg (pour Citroën 160 cv)



## PARTIE CHEVAUX



Bat-flanc coulissant



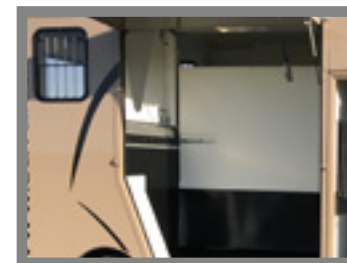
Séparation de têtes



Pack coussins (face latérale, bat-flanc recto-verso, tête, postérieurs, hayon ou volets au dessus du pont)



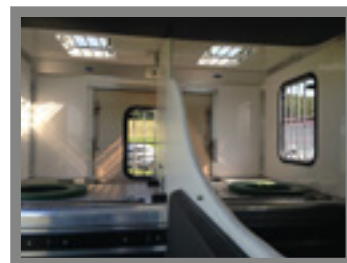
Mangeoires  
Tôle aluminium striée sur sellerie



Bat-flanc plein type « haras »



Grille aluminium à la tête des chevaux



Aérateur de toit multipositions supplémentaire



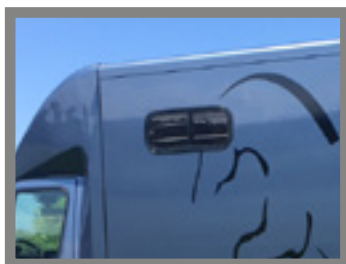
Extracteur d'air électrique double sens



Cloisonnement à la tête des chevaux avec 2 portes



Cols de cygnes



Fenêtre 600x300mm supplémentaire



Deux volets au dessus du pont (de série dans le modèle haras)

D'autres options peuvent être disponibles sur mesure. N'hésitez pas à nous contacter pour plus de renseignements.

## PEINTURE ET DÉCORATIONS



Peinture couleur au choix



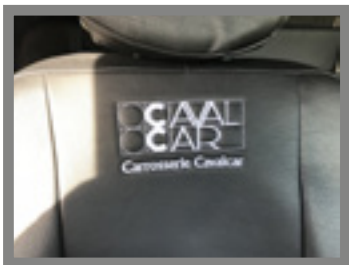
Peinture bi-color



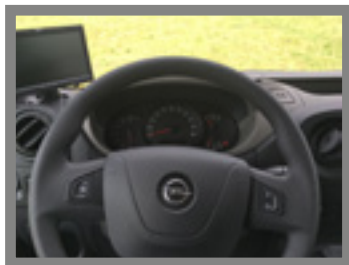
Peinture pare-choc et baguettes



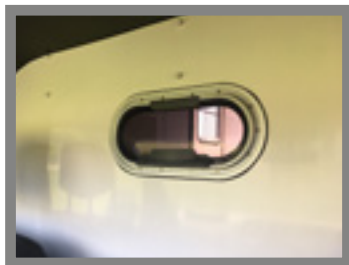
## CABINE ET DOUBLE CABINE



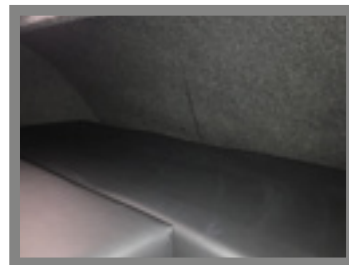
Housses de sièges simili cuire Cavalcar



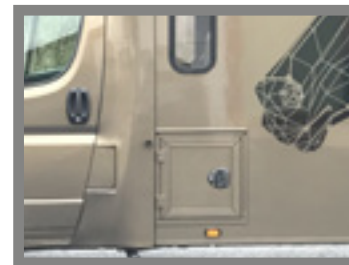
Caméra de recul en plus de la caméra de surveillance chevaux



Hublot de communication entre la cabine et la partie chevaux



Couchette simple ou double dans la capucine

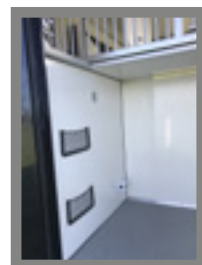


Grand coffre sous la banquette arrière avec portes latérales d'accès

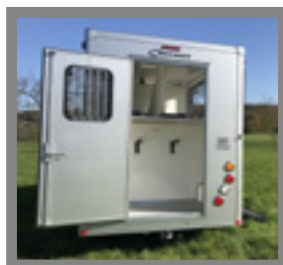
## SELLERIE



Sellerie latérale supplémentaire



Prise électrique 220 V



Fenêtre 600x500mm porte arrière de sellerie



Porte arrière de sellerie en deux parties  
Partie supérieure en hayon



Barre d'attache arrière en inox



Décoration spéciale by Cavalcar



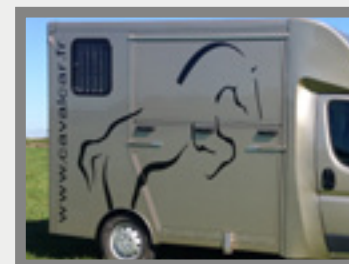
Décoration autocollante 2 bandes couleur au choix



Décoration autocollante grand tête de cheval



Décoration autocollante petite tête de cheval



Décoration autocollante cheval saut



## VANS CAVALCAR

 Carrosserie Cavalcar

 [www.cavalcar.fr](http://www.cavalcar.fr)



Votre concessionnaire

7 ZA au Creux de Mines - 25290 EPEUGNEY  
GPS : Latitude : 47.123902 - Longitude : 6.035844  
03 81 60 82 21 - 06 75 41 55 96  
[contact@cavalcar.fr](mailto:contact@cavalcar.fr)

